

自动化液体处理工作站

Popipe LH12 自动化液体处理工作站是无人值守运行的高通量移液设备，具备精确高效的移液性能，可替代简单、重复且易于出错的移液操作，完成批量、复杂的移液任务，可大幅度解放人力，避免人为操作带来的误差以及污染。

自动化液体处理工作站最多含12个标准板位，搭配8通道移液器（可作单通道使用），移液器可选30、200、1000 μL ，移液范围可达1 μL ~ 1 ml。自动化液体处理工作站拥有简洁直观的用户界面和多层级的权限账户系统，有效避免用户误操作，同时搭配紫外消毒灯和高效净化过滤装置，杜绝交叉污染。

自动化液体处理工作站将移液、恒温、振荡、吸磁等操作自动化，可应用于自动化文库制备、PCR体系构建、Elisa液体处理、自动化梯度稀释、自动化细胞分装等实验场景。



无人值守可连续运行

精准高效，稳定不出错

可选30、200、1000 μL 移液器

可选单、8、96通道移液器

12个标准板位

可整合恒温、振荡、吸磁模块

简洁易用的Windows系统软件

选择移液器

01

选择移液器量程

可选30、200、1000 μL 三种规格移液器

30 μL 移液器量程：1~30 μL

200 μL 移液器量程：2~200 μL

1000 μL 移液器量程：20~1000 μL

02

选择移液器通道数

可选单、8、96通道移液器

8通道移液器在多数情况下可作单通道使用

选择功能模块和布局板位

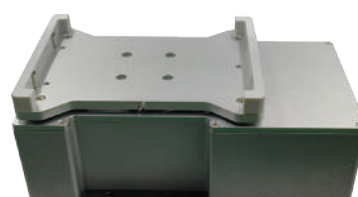
03

选择功能模块

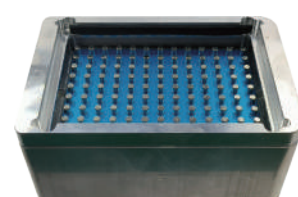
可选配恒温模块、振荡模块、吸磁模块和高效净化过滤装置



恒温模块
4°C~105°C



振荡模块
200~2000 rpm, 可加热

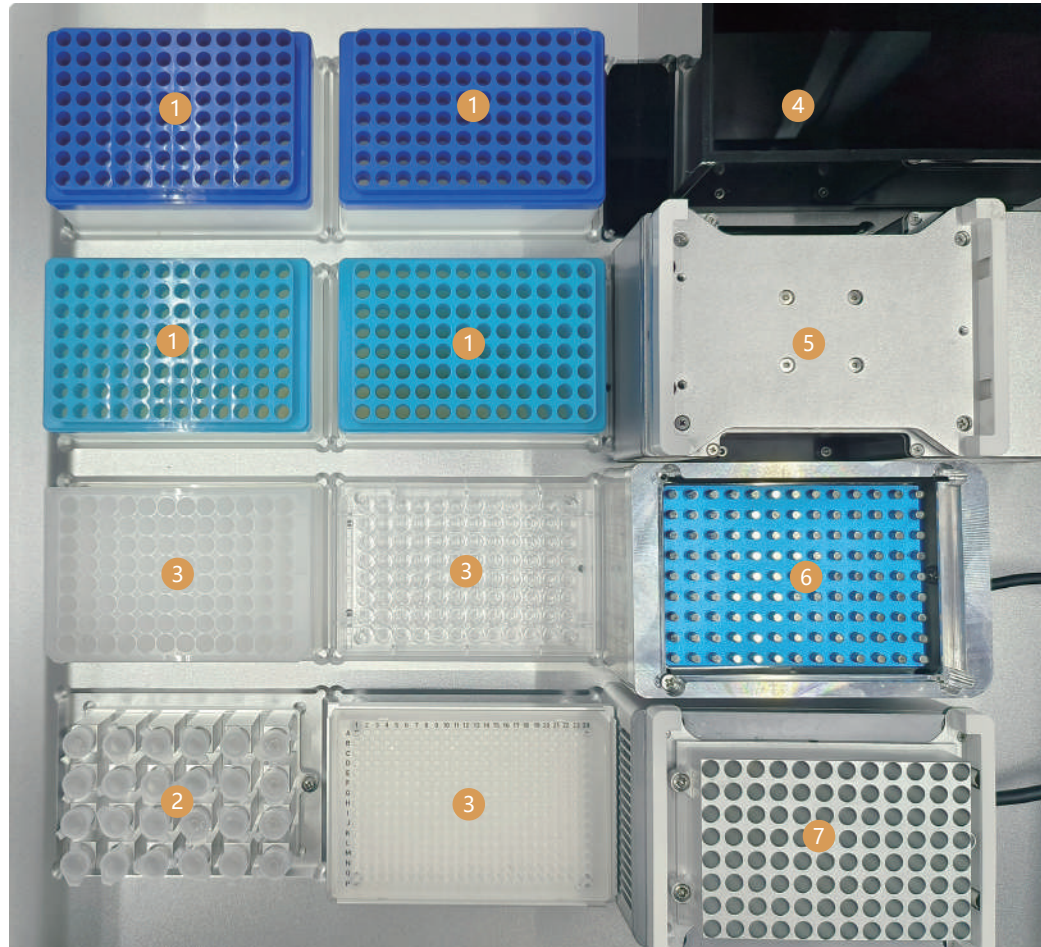


吸磁模块
可升降磁铁, 适用于96孔板

04

布局板位

共12板位，可根据需要灵活布局，不限制每种区域的板位数量，下图仅演示一种布局方式



- ① **吸头区** 可布置吸头盒，以放置20、50、200、1000 μL 四种规格的吸头
- ② **试剂区** 可布置96孔板，也可布置适配架，以放置1.5 mL离心管、试剂槽等耗材
- ③ **样品区** 可布置96孔板、384孔板，也可布置适配架
- ④ **废弃区** 2.5 L大容量废液槽，也可布置双废弃区以分别放置废吸头和废液
- ⑤ **振荡区** 可进行恒温振荡，混匀样品
- ⑥ **吸磁区** 可升降磁铁，可用于吸附磁珠
- ⑦ **恒温区** 可进行精准控温，可用于恒温温育或低温保存

开启自动化实验

05

编辑实验流程

使用Windows系统软件配置板位，并添加工作步骤

运行编辑的程序，实验流程可视化，可中途暂停和调整



免费提供一次一条龙服务

01~05

提供您的需求

专业技术团队，根据您的需求选择移液器、功能模块、布板和编辑实验流程

点击开始即可完成自动化实验

技术参数

产品名称	自动化液体处理工作站		
产品型号	Popipe LH12		
外形尺寸 (W×D×H)	750×690×930 mm		
净重	约 60 kg		
仪器接口和操控方式	USB 接口，Windows 系统软件操作		
机械臂精确度	±0.1 mm		
板位数	12 个		
洁净装置	紫外灯，高效净化过滤装置（选配）		
移液器	移液范围	30 μL 移液器：1~30 μL 200 μL 移液器：2~200 μL 1000 μL 移液器：20~1000 μL	
	适配吸头	20 μL 、50 μL 、200 μL 、1000 μL	
	通道数	单、8、96 通道	
	移液原理	空气置换移液技术	
恒温模块	温度控制范围	4°C~105°C	
	温度精度	±0.5°C	
振荡模块	温度控制范围	室温+5°C~105°C	
	温度精度	±0.5°C	
	转速范围	200~2000 rpm	

移液器类型	移液体积 (μL)	精确度 ($\leq\text{CV}\%$)	准确度 ($\pm\%$)
30 μL	1	5.0%	10.0%
	5	3.0%	6.0%
	30	1.0%	2.0%
200 μL	2	5.0%	10.0%
	20	2.0%	4.0%
	50	1.0%	2.0%
	200	0.5%	1%
1000 μL	20	3.0%	6.0%
	100	1.0%	2.0%
	200	0.5%	1.5%
	500	0.3%	1.0%
	1000	0.3%	1.0%